

## **Transmisiones Temperley**

Av. Eva Perón 611 - Temperley - Buenos Aires  
Tels: (011) 4292-1386/8069 - Mail: ttgsanjose@ciudad.com.ar

## **Puentes grúa**

### **Características**

MODELO: BAC 10-B

CAPACIDAD: 7+3,5 Tn

TROCHA: 15,3 mts

Cuenta con sistema de elevación doble, (principal y auxiliar) del tipo abierto. La traslación está equipada con motoreductores independientes de doble velocidad con acoplamiento hidráulico. Las vigas principales son de tipo cajón.



### **Características y dimensiones de un puente grúa "Ferro" modelo BAC**

## **Transmisiones Temperley**

Av. Eva Perón 611 - Temperley - Buenos Aires  
Tels: (011) 4292-1386/8069 - Mail: ttgsanjose@ciudad.com.ar

### Transmisiones Temperley

Av. Eva Perón 611 - Temperley - Buenos Aires  
Tels: (011) 4292-1386/8069 - Mail: ttgsanjose@ciudad.com.ar

Capacidad de carga kgrs	Elevación		Dimensiones del Puente Grúa						
	H(mm)	Velocidad de elevación mpm	Trocha mts	C mm	B mm	A mm	G mm	F mm	E mm
1000	8000	8	12	650	740	200	800	2000	2300
			15	650	740	200	900	2700	3000
			18	650	740	200	900	2700	3000
			21	650	740	200	1000	2700	3000
2000	8000	6	12	800	1150	200	900	2000	2300
			15	800	1150	200	1000	2700	3000
			18	800	1150	200	1000	2700	3000
			21	800	1150	200	1000	2700	3000
3000	8000	5	12	800	1150	200	1000	2000	2300
			15	800	1150	200	1000	2700	3000
			18	800	1150	200	1100	2700	3000
			21	800	1150	200	1200	3000	3400
5000	8000	5	12	800	1150	200	1000	2400	2700
			15	900	1250	200	1100	2700	3000
			18	900	1250	250	1200	3000	3400
			21	900	1250	250	1200	3000	3400
7500	8000	2,5	12	1000	1300	200	1100	2400	2800
			15	1000	1300	200	1200	2700	3100
			18	1000	1300	200	1300	3000	3400
			21	1000	1300	250	1400	3300	3700
10000	6000	2,5	12	1100	1300	200	1100	2500	3000
			15	1100	1300	250	1300	3000	3400
			18	1200	1300	250	1400	3300	3700
			21	1200	1300	300	1500	3600	4000

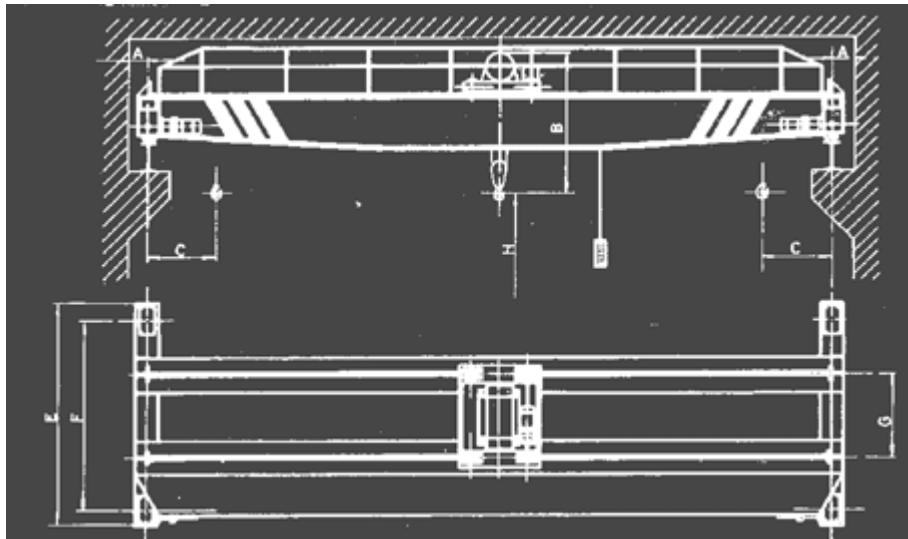
### Características y dimensiones de un puente grúa "Ferro" modelo BAC C

### Transmisiones Temperley

Av. Eva Perón 611 - Temperley - Buenos Aires  
Tels: (011) 4292-1386/8069 - Mail: ttgsanjose@ciudad.com.ar

## Transmisiones Temperley

Av. Eva Perón 611 - Temperley - Buenos Aires  
Tels: (011) 4292-1386/8069 - Mail: ttgsanjose@ciudad.com.ar



### Datos necesarios para presupuestar un puente grúa "ferro"

- 1) Capacidad en KGS.
- 2) Distancia entre ejes de vías carrileras
- 3) Altura disponible desde las vías carrileras al techo
- 4) Altura disponible desde las vías carrileras al suelo
- 5) Longitud de recorrido del Puente Grúa
- 6) Distancia existente entre ménsulas de apoyo
- 7) Tipo de trabajo a realizar por el Puente Grúa
- 8) Clase de servicio: Intenso, Medio o Intermitente
- 9) Lugar de utilización
- 10) Velocidad de elevación(m.p.m.)
- 11) Velocidad de traslación del carro(m.p.m.)
- 12) Velocidad de traslación del puente(m.p.m.)
- 13) Tipo de corriente, voltaje, períodos y fases
- 14) Tipo de mando: con botonera o desde cabina

## Transmisiones Temperley

Av. Eva Perón 611 - Temperley - Buenos Aires  
Tels: (011) 4292-1386/8069 - Mail: ttgsanjose@ciudad.com.ar